

Ford Custom Nugget V710 Aufstelldach

Nachrüstung der Markise

Bestell-Nr. 281 067 248 005 Montagesatz für Markise
Aufstelldach 2,6 m rechts



Westfalen Mobil GmbH

Franz-Knöbel-Straße 34

D-33378 Rheda-Wiedenbrück

E-Mail infoservice@westfalia-mobil.de

Internet www.westfalia-mobil.de

Telefon +49-52 42/15-0

Fax +49-52 42/15-471

Drucknummer 281 070 291 102

27.5.25

1 Einführung	3
1.1 Vorwort	3
1.2 Sicherheitssymbole.....	3
1.3 Teileliste.....	3
1.4 Sicherheitshinweise	3
2 Übersicht Teile.....	4
3 Vorbereitung	4
4 Markise bohren	5
5 Halter montieren	7
5.1 hinteren Halter montieren	7
5.2 vorderen Halter montieren	8
6 Markise einhängen	9
6.1 Bohrlöcher freimachen.....	10
6.2 Markise anschrauben	11
6.3 Gelenkarme ausrichten.....	12
7 Halter festschrauben.....	13

1 Einführung

1.1 Vorwort

Diese Montageanleitung beschreibt die Nachrüstung der Markise bei Fahrzeugen des Typs *Ford Custom Nugget V710* in der Ausführung mit Aufstelldach.

Der Zeitaufwand für den Einbau beträgt etwa 1,5 Stunden.

1.2 Sicherheitssymbole

Die Anweisungen in Sicherheitshinweisen sind zwingend einzuhalten.



Sicherheitshinweis. – Weist auf akute Gefahr für Personen oder Gegenstände hin.



Hinweis: – Macht auf notwendige Verhaltensweisen aufmerksam.

1.3 Teileliste

Der Lieferumfang eines *Nachrüstsets Markise* umfasst folgende Teile:

Pos. Benennung

- 1 Markise
- 2 hintere und vordere Halterung (jeweils zweiteilig)
- 3 Set Schrauben und Nutensteine

Weiterhin werden benötigt:

- Standardwerkzeug (für Innensechskant und SW10)
- Messwerkzeug und Stift
- Akkuschrauber oder Bohrmaschine
- 8-mm-Metallbohrer mit Tiefenbegrenzer
- Vorkörner oder dünner Bohrer
- Sauger oder Druckluftpistole für Metallspäne-Entfernung
- Loctite 243 mittelfest o.ä.

1.4 Sicherheitshinweise



Achtung:

Die Anweisungen dieser Montageanleitung müssen unbedingt befolgt werden.



Achtung:

Die in dieser Montageanleitung beschriebenen Arbeiten dürfen nur von Fachwerkstätten durchgeführt werden. Führen Sie nur die folgenden Arbeitsschritte durch, wenn Sie erfahren im Montieren von Fahrzeugteilen sind.

- Unsachgemäße Montagearbeiten führen zu ernststen Gesundheits- und Sicherheitsrisiken.



Achtung:

Das Fahrzeug darf erst wieder im Straßenverkehr verwendet werden, wenn sicher gestellt ist, dass alle Teile richtig und sicher befestigt sind.



Achtung:

Beachten: Die Fahrzeughöhe erhöht sich mit der montierten Markise um ca. 10 cm. Die Markise samt Anbauteilen wiegt 19,3 kg. Das zulässige Gesamtgewicht des Fahrzeuges darf nicht überschritten werden.



Hinweis:

Bei Fragen wenden Sie sich bitte an unsere Servicetechniker.



Hinweis:

Nach Durchführung der Montagearbeiten überprüfen

- sichere Befestigung
- einwandfreie Funktion

2 Übersicht Teile

Die Markise wird vorne und hinten mit jeweils einem zweiteiligem Halter aufgehängt.

- Verschaffen Sie sich einen Überblick über die im Lieferumfang enthaltenen Teile. Im nebenstehenden Bild sind angeordnet:
 - links der hintere Halter
 - rechts der vordere Halter
 - unten die äußeren Halterhälften
 - oben die inneren Halterhälften

Zu den äußeren Halterhälften:

An der Oberkante wird die Markise eingehängt und an den unteren Gewindebohrungen festgeschraubt.

Mit den oberen Gewindebohrungen werden Innen- und Außenhalterhälfte miteinander verbunden.

An den Unterkante werden Kulissensteine befestigt, welche in die Kederleiste des Fahrzeugdaches eingeschoben werden.

3 Vorbereitung

Die Kulissensteine werden an den Innenseiten der Unterkanten der äußeren Halter befestigt.

- Stecken Sie von der Außenseite aus eine Schraube (mit Loctite 243) durch die Bohrungen der äußeren Halterhälften und drehen Sie sie ein paar Gewindegänge weit in die Kulissensteine ein.
- Öffnen Sie das Aufstelldach.

Abb.: Aufstelldach öffnen



Abb.: die beiden zweiteiligen Halter mit Schrauben



Abb.: vorderer (rechts) und hinterer (links) Halter



Abb.: an den Unterkanten Kulissensteine montieren



Abb.: Kulissensteine an den Innenseiten montieren



4 Markise bohren

- Sorgen Sie für eine Möglichkeit, die Markise etwas auszufahren und von der Rückseite bohren zu können.
- Fahren Sie die Markise etwas aus.
- Nehmen Sie die weißen Kappen von den Enden der Gelenkarme.
- Stecken Sie zum Anzeichnen der Bohrkörper die äußeren Halterhälften bis zum Anschlag in die Nut an der Oberkante des Aluminiumträgers der Markise.
- Zeichnen Sie die Bohrlöcher für den vorderen Halter an: 8 mm Abstand zwischen Halterhälfte und Ende des Markisentragers.
- Zeichnen Sie die Bohrlöcher für den hinteren Halter an: 3 mm Abstand zwischen Halterhälfte und Ende des Markisentragers.

Abb.: Markise ausfahren und Kappen abnehmen



Abb.: vordere Halterhälfte zum Anzeichnen anlegen

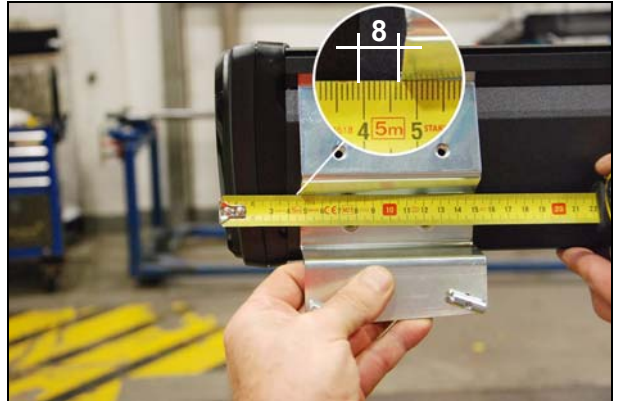


Abb.: Bohrlöcher anzeichnen

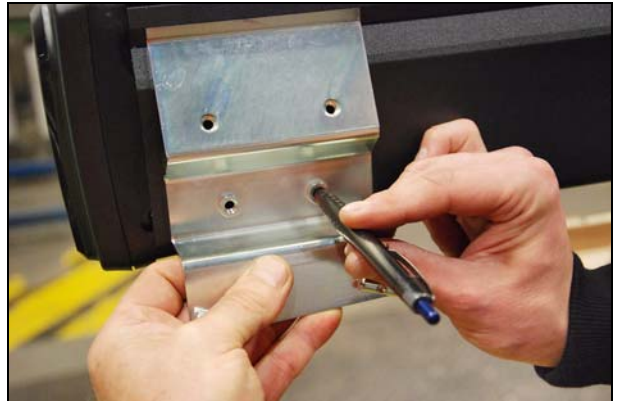
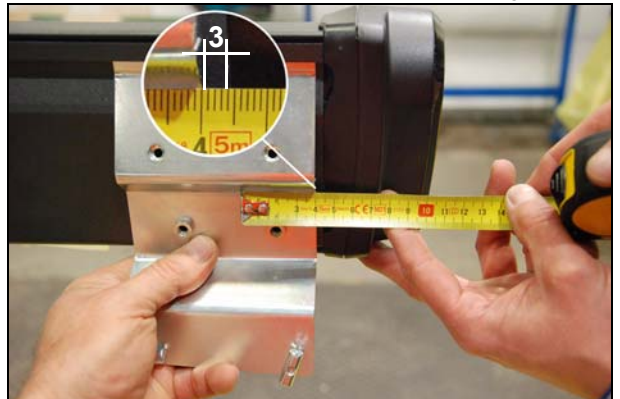


Abb.: hintere Halterhälfte zum Anzeichnen anlegen



Kapitel 4 Markise bohren / Sicherheitshinweise

- Können Sie die Bohrlochpositionen an; oder bohren Sie mit einem dünnen Bohrer vor.
- Bohren Sie die Löcher für die Befestigungsschrauben mit einem 8-mm-Bohrer. – Bohren Sie wegen der dahinter befindlichen Gelenkarme nur so tief wie unbedingt erforderlich (ca. 10 mm). Verwenden Sie dazu unbedingt eine Tiefenbegrenzung.
- Entfernen Sie die entstandenen Aluminiumspäne.

Abb.: Bohrlocher vorkörnen oder vorbohren



Abb.: beim Bohren eine Tiefenbegrenzung verwenden



Abb.: 8-mm-Befestigungslöcher bohren



Abb.: Späne entfernen



5 Halter montieren

5.1 hinteren Halter montieren

- Schieben Sie die äußere Halterhälfte des hinteren Halters mit den Kulissensteinen in die Kederschiene.

- Entfernen Sie die Abdeckkappen.
- Setzen Sie die innere Halterhälfte ein.

- Drehen Sie die Befestigungsschrauben der inneren Halterhälfte lose ein.

- Drehen Sie die Verbindungsschrauben zwischen innerer und äußerer Halterhälfte lose ein.

Alle Schrauben werden müssen lose sein, damit die Halterteile sich beim Befestigen der Markise passend verschieben können. Erst danach werden die Schrauben festgezogen.

Abb.: äußere Halterhälfte in die Kederschiene einschieben

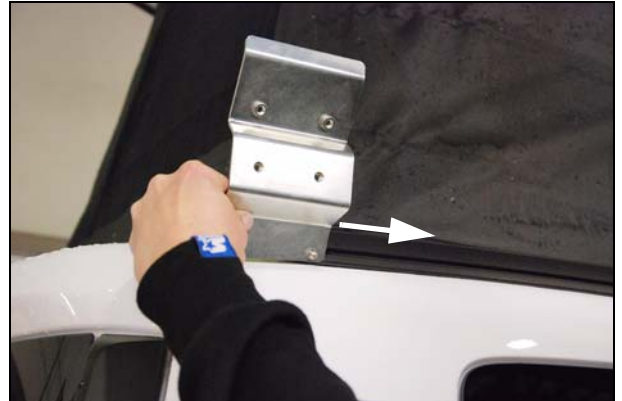


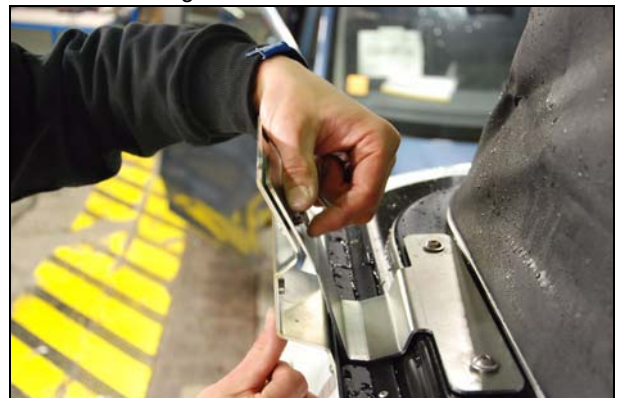
Abb.: innere Halterhälfte einsetzen



Abb.: Befestigungsschrauben lose eindrehen



Abb.: Verbindungsschrauben lose eindrehen



5.2 vorderen Halter montieren

- Schieben Sie die äußere Halterhälfte des vorderen Halters mit den Kulissensteinen in die Kederschiene.

Abb.: äußere Halterhälfte in die Kederschiene einschieben



- Setzen Sie die innere Halterhälfte ein.

Abb.: innere Halterhälfte einsetzen



- Drehen Sie die Befestigungsschrauben der inneren Halterhälfte lose ein.

Abb.: Befestigungsschrauben lose eindrehen



- Drehen Sie die Verbindungsschrauben zwischen innerer und äußerer Halterhälfte lose ein.

Abb.: Verbindungsschrauben lose eindrehen



Alle Schrauben werden müssen lose sein, damit die Halterteile sich beim Befestigen der Markise passend verschieben können. Erst danach werden die Schrauben festgezogen.

6 Markise einhängen

Mit zwei Personen:

- Hängen Sie die Markise in die beiden Halter ein.
- Überprüfen Sie, dass beide Halter einwandfrei in die Nut des Markisenträgers greifen.
- Stecken Sie die Kurbel in die Aufnahme der Markise.
- Fahren Sie die Markise etwas aus.

Abb.: mit zwei Personen die Markise einhängen



Abb.: richtigen Sitz überprüfen



Abb.: Kurbel einstecken



Abb.: Markise etwas ausfahren



6.1 Bohrlöcher freimachen

- Nehmen Sie die weißen Kappen ab, falls diese sich noch auf den Gelenkarmen befinden.

Falls sich die Enden der Gelenkarme vor den Bohrlöchern befinden, müssen die Gelenkarme etwas verschoben werden. Dazu:

- Lösen Sie beim betroffenen Arm die Sechskantschraube (SW10).
- Verschieben Sie den Gelenkarm etwas.

Abb.: weiße Kappen abnehmen



Abb.: das Ende eines Gelenkarmes vor einem Bohrloch

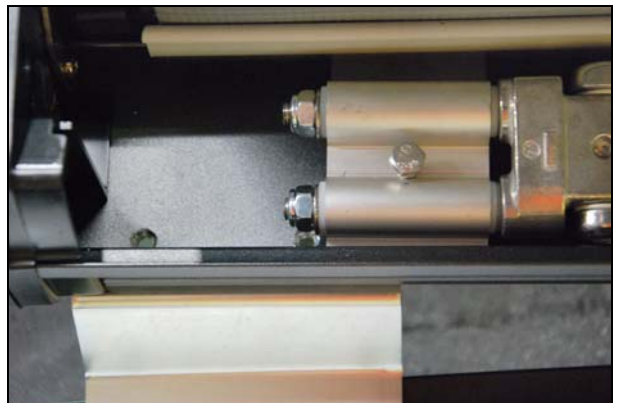


Abb.: Sechskantschraube lösen



Abb.: Gelenkarm etwas verschieben



6.2 Markise anschrauben

- Verschieben Sie die Markise entsprechend und drehen Sie die Schrauben durch den Markiseträger in den hinteren Halter.
- Verschieben Sie den vorderen Halter entsprechend und drehen Sie die Schrauben durch den Markiseträger in den vorderen Halter.
- Ziehen Sie alle Schrauben mit einem Drehmomentschlüssel fest (10 Nm).

Abb.: Schrauben in den hinteren Halter eindrehen



Abb.: vorderen Halter passend verschieben



Abb.: Schrauben in den vorderen Halter eindrehen



Abb.: hintere Schrauben festziehen



Abb.: vordere Schrauben festziehen



6.3 Gelenkarme ausrichten

Auch wenn die Sechskantschrauben an den Enden der Gelenkarme nicht gelöst wurden, sollten die Gelenkarme neu ausgerichtet werden. Dazu:

- Lösen Sie die Sechskantschrauben an den Enden des vorderen und des hinteren Gelenkarmes.
- Fahren Sie die Markise komplett ein. – Die Gelenkarme richten sich selbsttätig aus.
- Fahren Sie die Markise wieder etwas aus.
- Schrauben Sie die Sechskantschrauben nur leicht fest. – Die Schraubenenden fassen in kein Gewinde, sondern drücken nur gegen die Rückseite des Markisentragers, um die Enden der Gelenkarme zu fixieren.
- Setzen Sie die weißen Kappen wieder auf die Enden der Gelenkarme.

Abb.: Markise vollständig einfahren



Abb.: Markise wieder etwas ausfahren



Abb.: hintere Sechskantschraube leicht festziehen



Abb.: vordere Sechskantschraube leicht festziehen



Abb.: weiße Kappen aufsetzen



7 Halter festschrauben

- Ziehen Sie die Schrauben für die hinteren Nutensteine mit einem Drehmomentschlüssel fest (3 Nm).
- Ziehen Sie die Schrauben für die vorderen Nutensteine mit einem Drehmomentschlüssel fest (3 Nm).
- Ziehen Sie die Schrauben für die Befestigung der inneren hinteren Halterhälfte mit einem Drehmomentschlüssel fest (14 Nm).
- Ziehen Sie die Schrauben für die Verbindung der beiden hinteren Halterhälften mit einem Drehmomentschlüssel fest (10 Nm).

Abb.: hintere Nutensteine festziehen



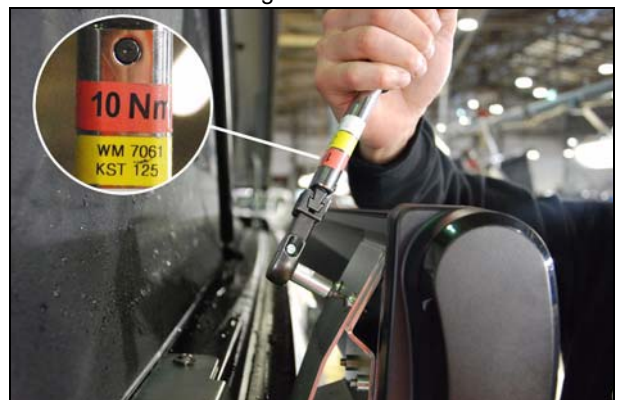
Abb.: vordere Nutensteine festziehen



Abb.: hintere Befestigungsschrauben festziehen



Abb.: hintere Verbindungsschrauben festziehen



Kapitel 7 Halter festschrauben / Gelenkarme ausrichten

- Ziehen Sie die Schrauben für die Verbindung der beiden vorderen Halterhälften mit einem Drehmomentschlüssel fest (10 Nm).
- Ziehen Sie die Schrauben für die Befestigung der inneren vorderen Halterhälfte mit einem Drehmomentschlüssel fest (10 Nm).
- Überprüfen Sie den festen und einwandfreien Sitz der Markise sowie das leichtgängige Aus- und Einfahren.

Abb.: vordere Verbindungsschrauben festziehen



Abb.: vordere Befestigungsschrauben festziehen



Abb.: festen Sitz und Funktion der Markise prüfen

